



乾式コンクリート瓦塗り替え専用塗料
弱溶剤2液型シリコン樹脂塗料

マイティーシリコン

マイティールーフ#200 (強溶剤特殊ウレタンタイプ) の
弱溶剤化に成功し、地球環境に優しく、しかも使いやすくなり
さらにシリコン樹脂を導入しグレードUP!

屋根塗り替え塗料のバイオニア

® オリエンタル塗料工業株式会社

マイティーシリコンの特徴

- 乾式コンクリート瓦(モニエル瓦、スカンジア瓦、クボタ洋瓦、ハルモリック乾式瓦)への塗り替えに最適
- マイテールーフ#200の弱溶剤化に成功し、環境に優しくなり、塗装工程、作業性も向上
- シリコン樹脂塗料の採用により、さらに耐久性、耐候性がUP
- 再塗装、補修塗装にも最適
- 刷毛、ローラー、吹きつけのいずれでも塗装できます
- 塗料用シンナーAで希釈可能で使いやすい

マイティーシリコンとマイテールーフ#200の違いについて

	マイティーシリコン	マイテールーフ#200
樹脂系	2液アクリルシリコン樹脂	特殊変性2液ウレタン樹脂
溶 剤	弱溶剤(塗料用シンナーA可)	強溶剤(専用シンナー)
乾燥性	マイテールーフ#200に比べて乾燥が遅い 3~4時間程度で次工程可	通常の2液ウレタン塗料並み 1~3時間程度で次工程可
塗装インターバル	3時間以上で翌日塗装可能 (翌日塗装でもリフティングの可能性なし)当日3回塗り不可	その日の内に最終仕上げまで完了すること。 (翌日塗装にずれ込むとリフティングが発生する可能性あり)
臭 気	弱溶剤臭(マイルド)	強溶剤臭
下屋にクリヤー 残存部分への塗装	2回塗り可能 (クリヤー部の残存を検査する必要なし)	1回塗り (クリヤー残存部と消失部の境界が不明瞭な場合、 塗り重ねるとリフティングの可能性あり)
旧塗膜にアクリル・水性 塗料が塗装してある場合	塗装可能 ^(※)	ウレタン旧塗膜以外は塗装不可

(※)旧塗膜の1液塗料がモニエル瓦に完全に密着している場合のみ塗装可能(密着していない場合はケレン、高圧洗浄で旧塗膜を除去する必要あり)

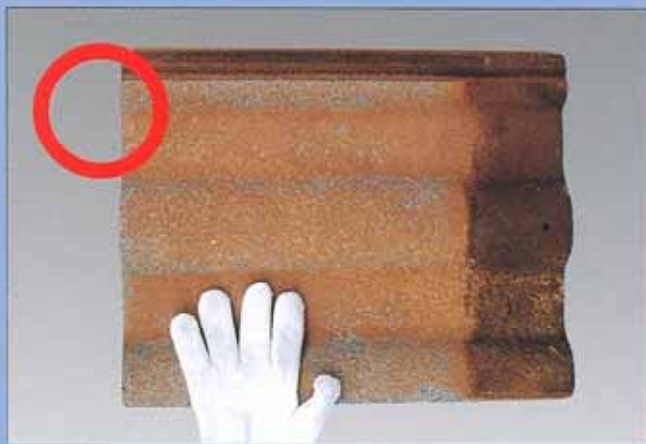
標準塗装仕様

塗装工程	塗装方法	シンナー希釈	塗布量	塗装間隔
素地調整	<ul style="list-style-type: none"> ・ほこり、苔、カビ、脆弱化したスラリー層などを高圧水洗(圧力15MPa,15ℓ/分以上の水量でノズルと瓦の間隔は30cm以内)で丁寧に洗浄除去して下さい。 ・水洗後は十分乾燥して下さい。 ・洗浄が十分かの判断は右記確認写真を参考に願います。 			
上塗り1回目	ハケ、ローラー エアレス	10~20% 15~25%	160~180m ² /18kgセット 100~110g/m ²	3時間以上
上塗り2回目	ハケ、ローラー エアレス	5~15% 10~20%	120~160m ² /18kgセット 110~150g/m ²	

素地の荒れ具合により3回塗りが必要になることがあります。3回塗りの場合2回塗装/日をお願いします。
3回塗装/日はおやめください。厚塗りの為リフティングが発生する可能性があります。

高圧水洗処理後、表面確認

水圧15MPa、水量15ℓ/分でノズル30cm以内に近づけて丁寧に水洗後十分乾燥したのち確認下さい



色粉がほとんど付着しない



色粉が多く付着する

再洗浄が必要

注意事項

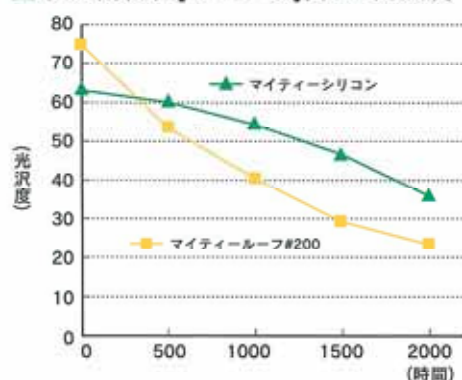
- ① マイティーシリコンは他の塗料と相溶性がありませんので、絶対に混合しないで下さい。
- ② マイティーシリコンは硬化剤混合後、5時間以内に使用して下さい。
- ③ 朝夕の結露時期、被塗物が異常に高温の時、降雪雨の予想される時は塗装を避けて下さい。
- ④ 塗装ミスの飛散により周辺を汚しトラブルとなる事があります。
塗装ミスが飛散しないように十分な養生を行って下さい。
- ⑤ マイティーシリコンは塗料の特性上、厳しい気象条件下では可使用時間が極端に短くなる場合があります。
特に高温多湿の下で使用される場合は硬化剤と混合後はできるだけ速やかに使用して下さい。
- ⑥ 極端な厚塗りや塗装間隔が3時間以内の場合、リフティングを起こす可能性がありますのでご注意下さい。

荷姿

マイティーシリコン主剤	15kg	5kg
硬化剤	3kg	1kg
シンナー	16ℓ	4ℓ

一般性能

■ 促進耐候性[キセノン]白色 光沢度



塗膜試験成績表

品名		マイティーシリコン
試験項目	結果	試験方法
乾燥時間	指触乾燥 45分 硬化乾燥 210分	JIS K-5400 20℃
作業性	○	二回塗りで吹きつけ作業に支障が無い事。
硬度	H	鉛筆硬度
耐衝撃性	○	500g 50cm
密着性	25/25	2mm×2mm クロスカット テープ剥離
光沢	80	60° 鏡面反射率 ガラス板 100μm
耐水性	○	水道水浸漬 7日間
耐酸性	○	5%硫酸溶液 浸漬 20日間
耐アルカリ性	○	5%水酸化ナトリウム溶液 浸漬 20日間
促進耐候性	○	サンシャインW.O.M 2000時間
屋外耐候性	○	屋外暴露 2年 大阪市平野区